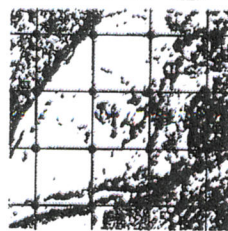


GEOTAIX UMWELTECHNOLOGIE GMBH
 SCHUMANSTR. 29
 52146 WÜRSELEN
 TEL.: 02405/4685-0
 FAX: 02405/4685-10

GEOTAIX



UMWELTECHNOLOGIE GMBH

Chemische Untersuchung von Innenraumluft

Auftraggeber: biomass Ing.-Büro GmbH
 Projekt: 000174 Dreiköniginnen Schule

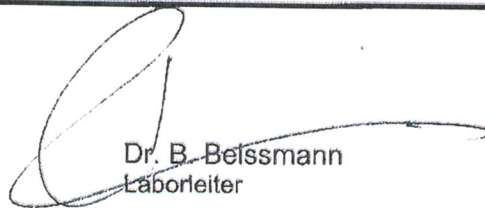
Unsere Auftragsnummer: BIM 12009 H
 Probeneingang: 21.02.2012

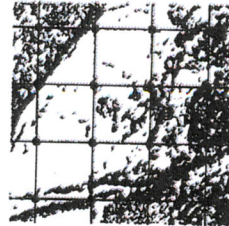
Untersuchungsparameter: **PCB (Polychlorierte Biphenyle)**

Analysenverfahren: an. „PCB-Richtlinie NRW“, NIOSH 5503, Anreicherung an Florisil, GC/ECD

PCB-Messung in Luft					
Labornummer	188261	188262	188263	188264	188265
Probenbezeichnung	000174-1	000174-2	000174-3	000174-4	000174-5
Sammelvolumen [m ³]	0,800	0,800	0,800	0,800	0,800
Meßergebnis	[ng/m³]	[ng/m³]	[ng/m³]	[ng/m³]	[ng/m³]
PCB 28	27	29	76	85	78
PCB 52	26	29	70	80	86
PCB 101	4	< 3	6	7	8
PCB 153	< 3	< 3	< 3	< 3	< 3
PCB 138	< 3	< 3	< 3	< 3	< 3
PCB 180	< 3	< 3	< 3	< 3	< 3
Summe PCB	57	58	153	171	173
Summe PCB x 5	283	289	763	857	863
PCB 118	< 3	< 3	< 3	< 3	< 3

Würselen, den 23.02.2012


 Dr. B. Belssmann
 Laborleiter



Chemische Untersuchung von Innenraumluft

Auftraggeber: biomass Ing.-Büro GmbH
 Projekt: 000174 Dreiköniginnen Schule

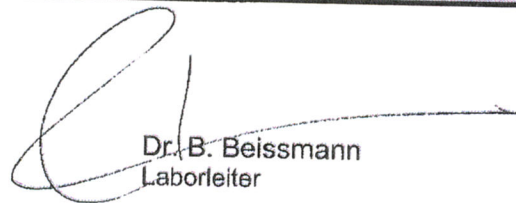
Unsere Auftragsnummer: BIM 12009 H
 Probeneingang: 21.02.2012

Untersuchungsparameter: **PCB (Polychlorierte Biphenyle)**

Analysenverfahren: an „PCB-Richtlinie NRW“, NIOSH 5503, Anreicherung an Florisil, GC/ECD

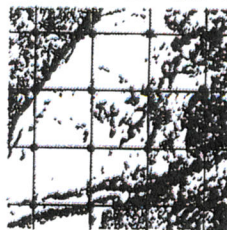
PCB-Messung in Luft					
Labornummer	188266	188267	188268	188269	188270
Probenbezeichnung	000174-6	000174-7	000174-10	000174-13	000174-14
Sammelvolumen [m ³]	0,800	0,800	0,800	0,800	0,800
Meßergebnis	[ng/m³]	[ng/m³]	[ng/m³]	[ng/m³]	[ng/m³]
PCB 28	24	63	9	51	50
PCB 52	24	67	7	50	48
PCB 101	< 3	7	< 3	6	4
PCB 153	< 3	< 3	< 3	< 3	< 3
PCB 138	< 3	< 3	< 3	< 3	< 3
PCB 180	< 3	< 3	< 3	< 3	< 3
Summe PCB	48	136	16	107	102
Summe PCB x 5	240	682	80	536	512
PCB 118	< 3	< 3	< 3	< 3	< 3

Würselen, den 23.02.2012


 Dr. B. Beissmann
 Laborleiter

GEOTAIX UMWELTECHNOLOGIE GMBH
SCHUMANSTR. 29
52146 WÜRSELEN
TEL.: 02405/4685-0
FAX: 02405/4685-10

GEOTAIX



UMWELTECHNOLOGIE GMBH

Chemische Untersuchung von Innenraumluft

Auftraggeber: biomass Ing.-Büro GmbH
Projekt: 000174 Dreiköniginnen Schule

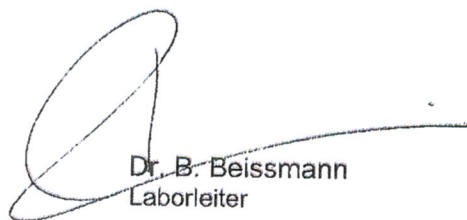
Unsere Auftragsnummer: BIM 12009 H
Probeneingang: 21.02.2012

Untersuchungsparameter: **PCB (Polychlorierte Biphenyle)**

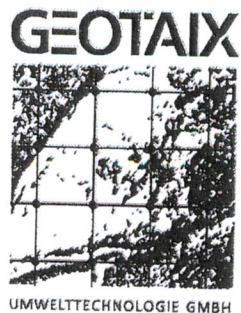
Analysenverfahren: an. „PCB-Richtlinie NRW“, NIOSH 5503, Anreicherung an Florisil,
GC/ECD

PCB-Messung in Luft	
Labornummer	188271
Probenbezeichnung	000174-15
Sammelvolumen [m ³]	0,800
Meßergebnis	[ng/m³]
PCB 28	62
PCB 52	56
PCB 101	3
PCB 153	< 3
PCB 138	< 3
PCB 180	< 3
Summe PCB	122
Summe PCB x 5	610
PCB 118	< 3

Würselen, den 23.02.2012


Dr. B. Beissmann
Laborleiter

GEOTAIX UMWELTTECHNOLOGIE GMBH
 SCHUMANSTR. 29
 52146 WÜRSELEN
 TEL.: 02405/4685-0
 FAX: 02405/4685-10



Chemische Untersuchung von Innenraumluft

Auftraggeber: biomass Ing.-Büro GmbH
 Projekt: 000174 Dreiköniginnen Schule

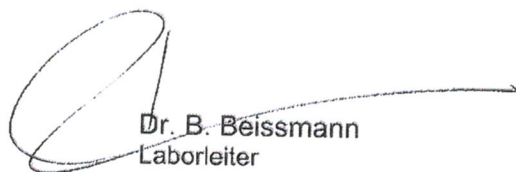
Unsere Auftragsnummer: BIM 12009 H
 Probeneingang: 21.02.2012

Untersuchungsparameter: **PCB (Polychlorierte Biphenyle)**

Analysenverfahren: an „PCB-Richtlinie NRW“, NIOSH 5503, Anreicherung an Florisil,
 GC/ECD

PCB-Messung in Luft					
Labornummer	188276	188277	188278	188279	188280
Probenbezeichnung	000174-20	000174-21	000174-22	000174-23	000174-24
Sammelvolumen [m ³]	0,800	0,800	0,800	0,804	0,800
Meßergebnis	[ng/m³]	[ng/m³]	[ng/m³]	[ng/m³]	[ng/m³]
PCB 28	13	41	58	29	14
PCB 52	11	41	58	27	10
PCB 101	< 3	4	5	3	< 3
PCB 153	< 3	< 3	< 3	< 2	< 3
PCB 138	< 3	< 3	< 3	< 2	< 3
PCB 180	< 3	< 3	< 3	< 2	< 3
Summe PCB	24	86	121	58	23
Summe PCB x 5	122	428	606	292	117
PCB 118	< 3	< 3	< 3	< 2	< 3

Würselen, den 23.02.2012


 Dr. B. Beissmann
 Laborleiter

GEOTAIX UMWELTTECHNOLOGIE GMBH
 SCHUMANSTR. 29
 52146 WÜRSELEN
 TEL.: 02405/4685-0
 FAX: 02405/4685-10



Chemische Untersuchung von Innenraumluft

Auftraggeber: biomass Ing.-Büro GmbH
 Projekt: 000174 Dreiköniginnen Schule

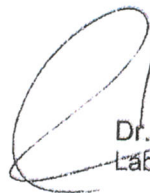
Unsere Auftragsnummer: BIM 12009 H
 Probeneingang: 21.02.2012

Untersuchungsparameter: **PCB (Polychlorierte Biphenyle)**

Analysenverfahren: an „PCB-Richtlinie NRW“, NIOSH 5503, Anreicherung an Florisil, GC/ECD

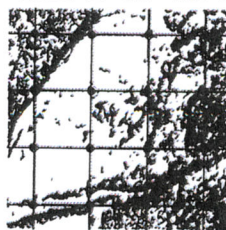
PCB-Messung in Luft				
Labornummer	188281	188282	188283	188284
Probenbezeichnung	000174-25	000174-26	000174-27	000174-28
Sammelvolumen [m ³]	0,800	0,800	0,800	0,800
Meßergebnis	[ng/m³]	[ng/m³]	[ng/m³]	[ng/m³]
PCB 28	213	64	10	14
PCB 52	197	55	8	11
PCB 101	16	4	< 3	< 3
PCB 153	< 3	< 3	< 3	< 3
PCB 138	< 3	< 3	< 3	< 3
PCB 180	< 3	< 3	< 3	< 3
Summe PCB	427	122	18	25
Summe PCB x 5	2133	612	90	125
PCB 118	< 3	< 3	< 3	< 3

Würselen, den 23.02.2012


 Dr. B. Beissmann
 Laborleiter

GEOTAIX UMWELTECHNOLOGIE GMBH
 SCHUMANSTR. 29
 52146 WÜRSELEN
 TEL.: 02405/4685-0
 FAX: 02405/4685-10

GEOTAIX



UMWELTECHNOLOGIE GMBH

Chemische Untersuchung von Innenraumluft

Auftraggeber: biomess Ing.-Büro GmbH
 Projekt: 000174 Dreiköniginnen Schule

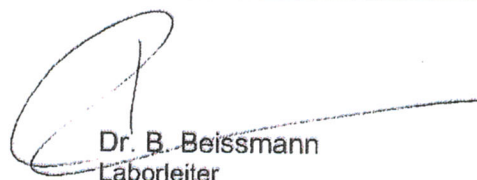
Unsere Auftragsnummer: BIM 12009 H
 Probeneingang: 21.02.2012

Untersuchungsparameter: **PCB (Polychlorierte Biphenyle)**

Analysenverfahren: an. „PCB-Richtlinie NRW“, NIOSH 5503, Anreicherung an Florisil, GC/ECD

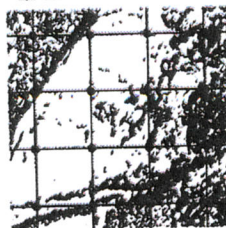
PCB-Messung in Luft					
Labornummer	188477	188478	188479	188480	188481
Probenbezeichnung	000174-29	000174-30	000174-31	000174-32	000174-33
Sammelvolumen [m ³]	0,800	0,800	0,800	0,800	0,800
Meßergebnis	[ng/m³]	[ng/m³]	[ng/m³]	[ng/m³]	[ng/m³]
PCB 28	63	59	80	106	84
PCB 52	59	54	85	101	78
PCB 101	5	4	9	9	8
PCB 153	< 3	< 3	< 3	< 3	< 3
PCB 138	< 3	< 3	< 3	< 3	< 3
PCB 180	< 3	< 3	< 3	< 3	< 3
Summe PCB	126	117	174	216	169
Summe PCB x 5	632	585	869	1081	847
PCB 118	< 3	< 3	< 3	< 3	< 3

Würselen, den 23.02.2012


 Dr. B. Beissmann
 Laborleiter

GEOTAIX UMWELTECHNOLOGIE GMBH
 SCHUMANSTR. 29
 52146 WÜRSELEN
 TEL.: 02405/4685-0
 FAX: 02405/4685-10

GEOTAIX



UMWELTECHNOLOGIE GMBH

Chemische Untersuchung von Innenraumluft

Auftraggeber: biomass Ing.-Büro GmbH
 Projekt: 000174 Dreiköniginnen Schule

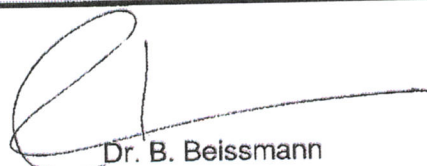
Unsere Auftragsnummer: BIM 12009 H
 Probeneingang: 21.02.2012

Untersuchungsparameter: **PCB (Polychlorierte Biphenyle)**

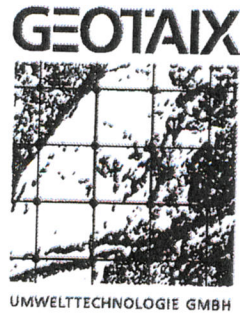
Analysenverfahren: an. „PCB-Richtlinie NRW“, NIOSH 5503, Anreicherung an Florisil,
 GC/ECD

PCB-Messung in Luft					
Labornummer	188482	188483	188484	188485	188486
Probenbezeichnung	000174-34	000174-35	000174-36	000174-37	000174-38
Sammelvolumen [m ³]	0,800	0,800	0,800	0,800	0,800
Meßergebnis	[ng/m³]	[ng/m³]	[ng/m³]	[ng/m³]	[ng/m³]
PCB 28	51	54	121	61	88
PCB 52	48	51	112	66	93
PCB 101	5	3	11	5	8
PCB 153	< 3	< 3	< 3	< 3	< 3
PCB 138	< 3	< 3	< 3	< 3	< 3
PCB 180	< 3	< 3	< 3	< 3	< 3
Summe PCB	104	109	244	131	189
Summe PCB x 5	520	543	1218	656	944
PCB 118	< 3	< 3	< 3	< 3	< 3

Würselen, den 23.02.2012


 Dr. B. Beissmann
 Laborleiter

GEOTAIX UMWELTECHNOLOGIE GMBH
 SCHUMANSTR. 29
 52146 WÜRSELEN
 TEL.: 02405/4685-0
 FAX: 02405/4685-10



Chemische Untersuchung von Innenraumluft

Auftraggeber: biomess Ing.-Büro GmbH
 Projekt: 000174 Dreiköniginnen Schule

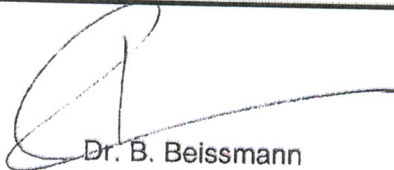
Unsere Auftragsnummer: BIM 12009 H
 Probeneingang: 21.02.2012

Untersuchungsparameter: **PCB (Polychlorierte Biphenyle)**

Analysenverfahren: an. „PCB-Richtlinie NRW“, NIOSH 5503, Anreicherung an Florisil, GC/ECD

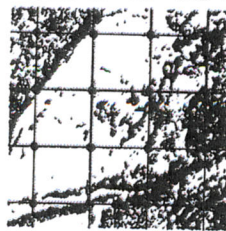
PCB-Messung in Luft					
Labornummer	188487	188488	188489	188490	188491
Probenbezeichnung	000174-39	000174-41	000174-42	000174-43	000174-44
Sammelvolumen [m ³]	0,800	0,800	0,800	0,800	0,800
Meßergebnis	[ng/m³]	[ng/m³]	[ng/m³]	[ng/m³]	[ng/m³]
PCB 28	127	93	73	57	113
PCB 52	120	92	61	62	102
PCB 101	9	6	3	5	11
PCB 153	< 3	< 3	< 3	< 3	< 3
PCB 138	< 3	< 3	< 3	< 3	< 3
PCB 180	< 3	< 3	< 3	< 3	< 3
Summe PCB	256	191	136	124	226
Summe PCB x 5	1278	953	682	620	1128
PCB 118	< 3	< 3	< 3	< 3	< 3

Würselen, den 23.02.2012


 Dr. B. Beissmann
 Laborleiter

GEOTAIX UMWELTTECHNOLOGIE GMBH
 SCHUMANSTR. 29
 52146 WÜRSELEN
 TEL.: 02405/4685-0
 FAX: 02405/4685-10

GEOTAIX



UMWELTTECHNOLOGIE GMBH

Chemische Untersuchung von Innenraumluft

Auftraggeber: biomass Ing.-Büro GmbH
 Projekt: 000174 Dreiköniginnen Schule

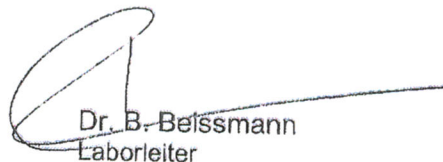
Unsere Auftragsnummer: BIM 12009 H
 Probeneingang: 21.02.2012

Untersuchungsparameter: **PCB (Polychlorierte Biphenyle)**

Analysenverfahren: an. „PCB-Richtlinie NRW“, NIOSH 5503, Anreicherung an Florisil, GC/ECD

PCB-Messung in Luft			
Labornummer	188492	188493	188496
Probenbezeichnung	000174-45	000174-46	000174-49
Sammelvolumen [m ³]	0,800	0,800	0,800
Meßergebnis	[ng/m³]	[ng/m³]	[ng/m³]
PCB 28	53	72	84
PCB 52	62	70	83
PCB 101	5	4	7
PCB 153	< 3	< 3	< 3
PCB 138	< 3	< 3	< 3
PCB 180	< 3	< 3	< 3
Summe PCB	121	146	174
Summe PCB x 5	604	731	870
PCB 118	< 3	< 3	< 3

Würselen, den 23.02.2012


 Dr. B. Beißmann
 Laborleiter