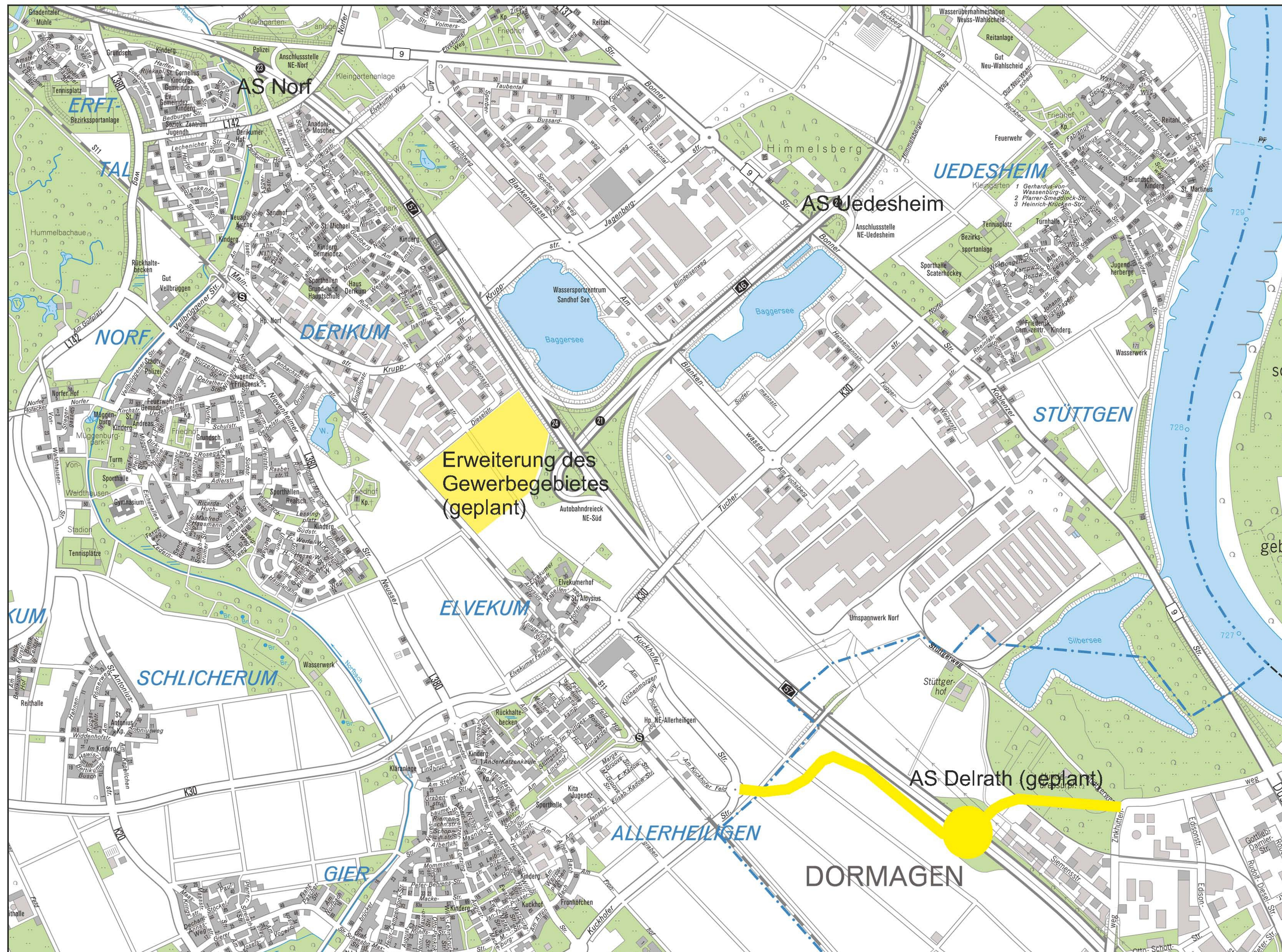


# Bürgerversammlung Neusser Süden

## Verkehrliche Aspekte der geplanten Erweiterung des Gewerbegebietes Derikum



### Rahmenbedingungen

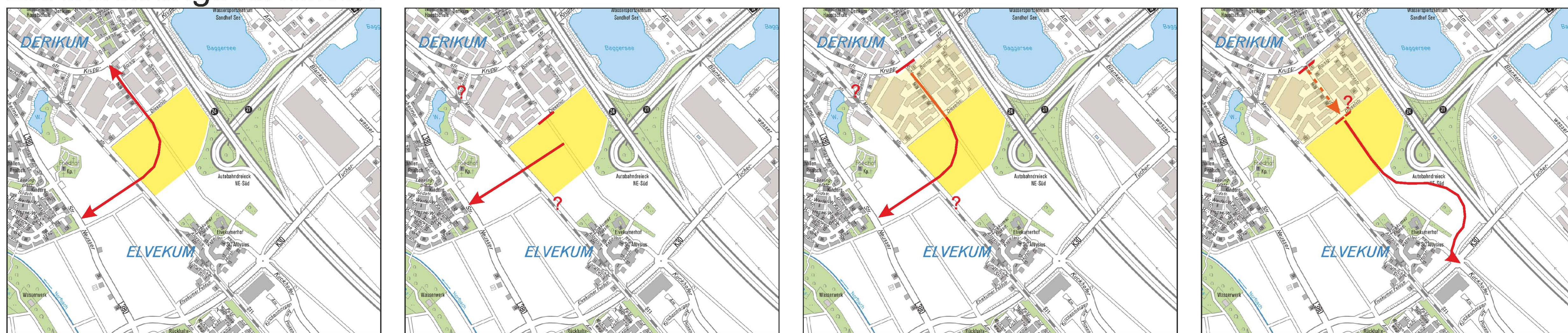
Gebietskenngrößen (als Annahmen für Begutachtung)

circa **24,6 ha** mit **900 zusätzlichen Arbeitsplätzen** (angenommener Standardwert ermittelt für Gutachten) **hauptsächlich Montage und Produktion**; allenfalls untergeordnet Büronutzung und Logistik (Annahme zum Nutzungsmix)

Neuverkehre

insgesamt circa 2450 Fahrten pro Tag:  
 • 1250 Fahrten Beschäftigtenverkehr  
 • 300 Fahrten Besucherverkehr  
 • 900 Fahrten Güterverkehr (=LKW – Bewegungen)

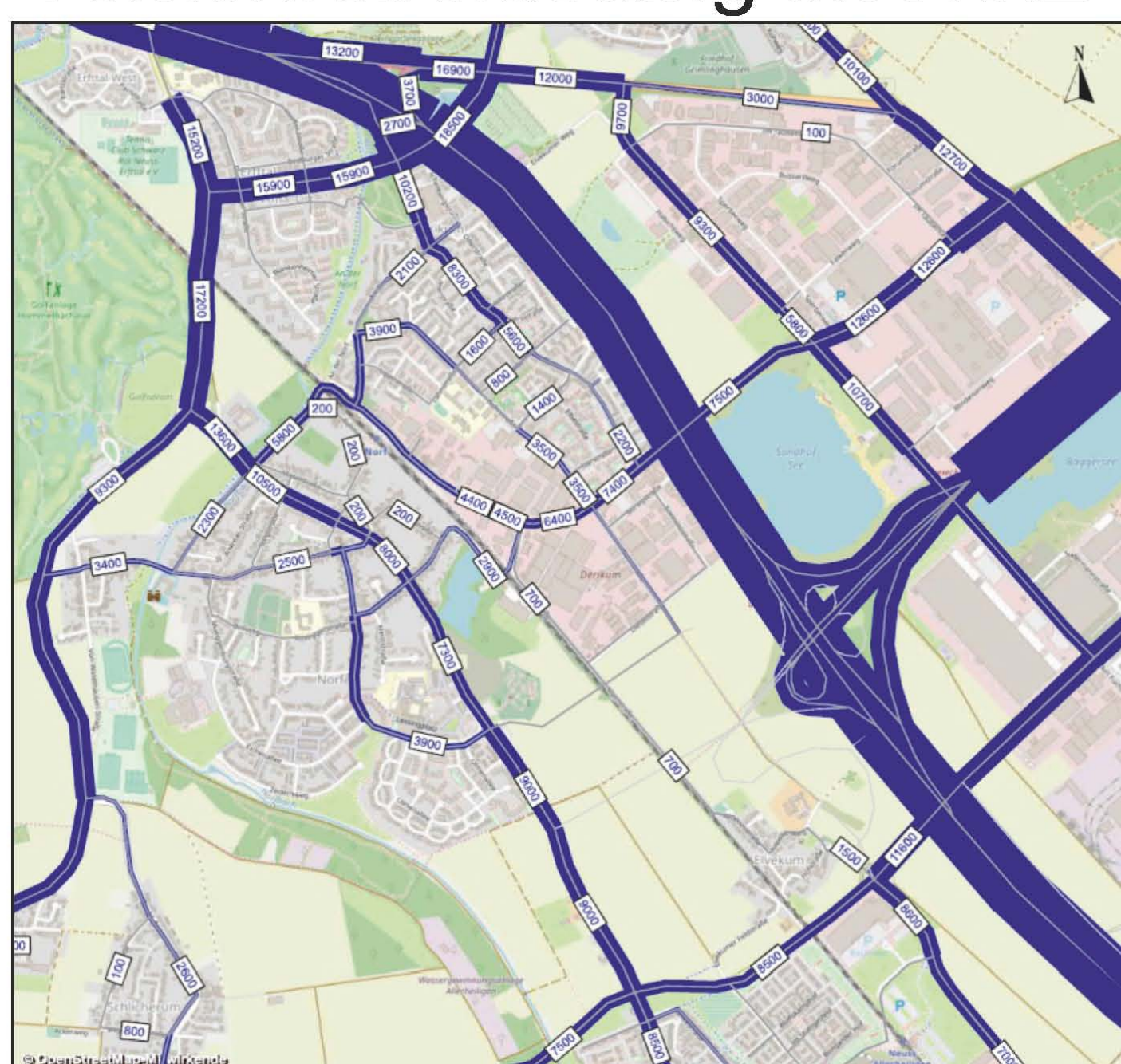
### Erschließungsvarianten



zu vertiefende Untersuchungen

- gesonderte Steuerung Schwerverkehre
- sonstige verkehrliche Restriktionen
- genaue Anknüpfungspunkte
- Kosten

### Verkehrsbelastung im Netz

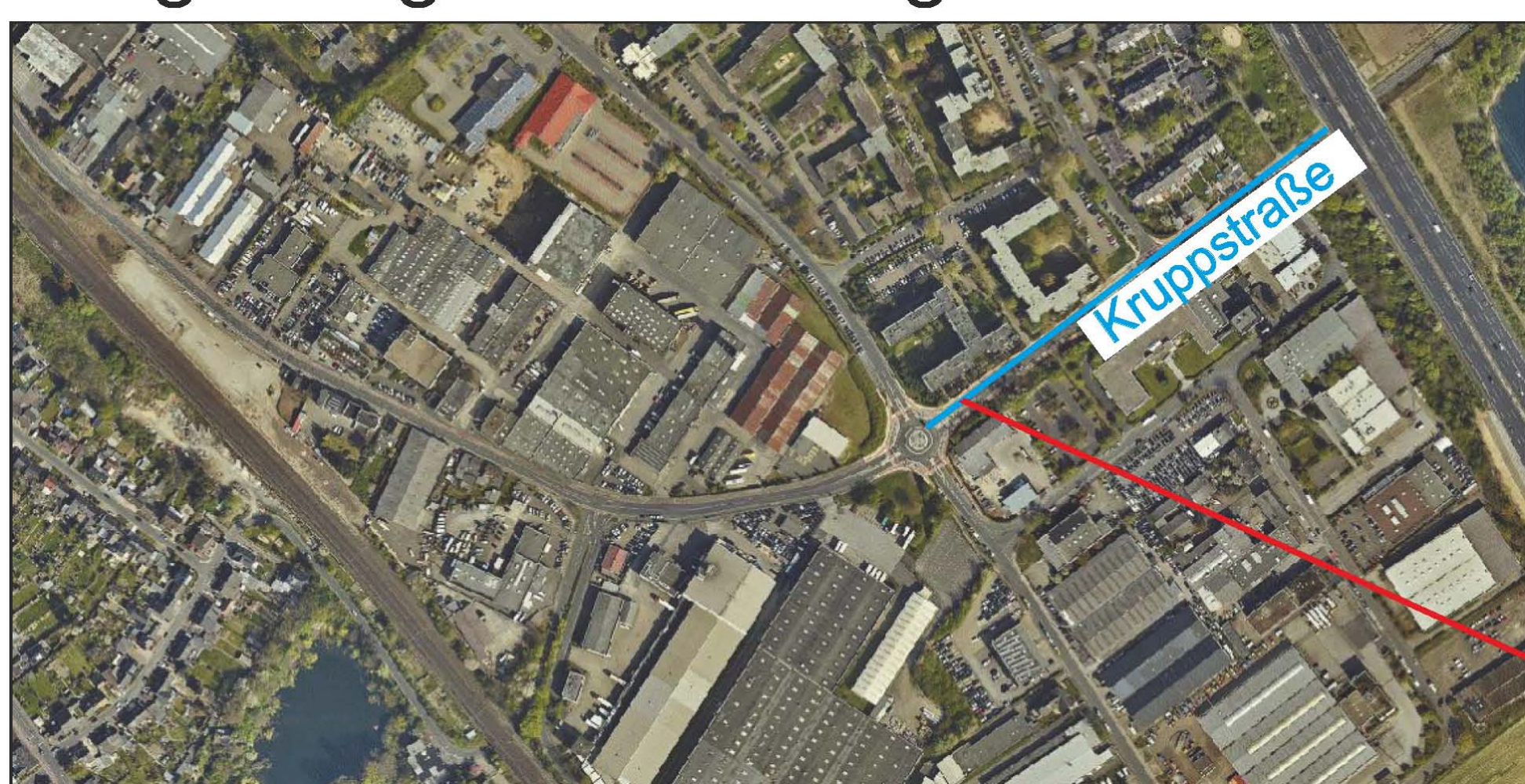


Analyse 2018

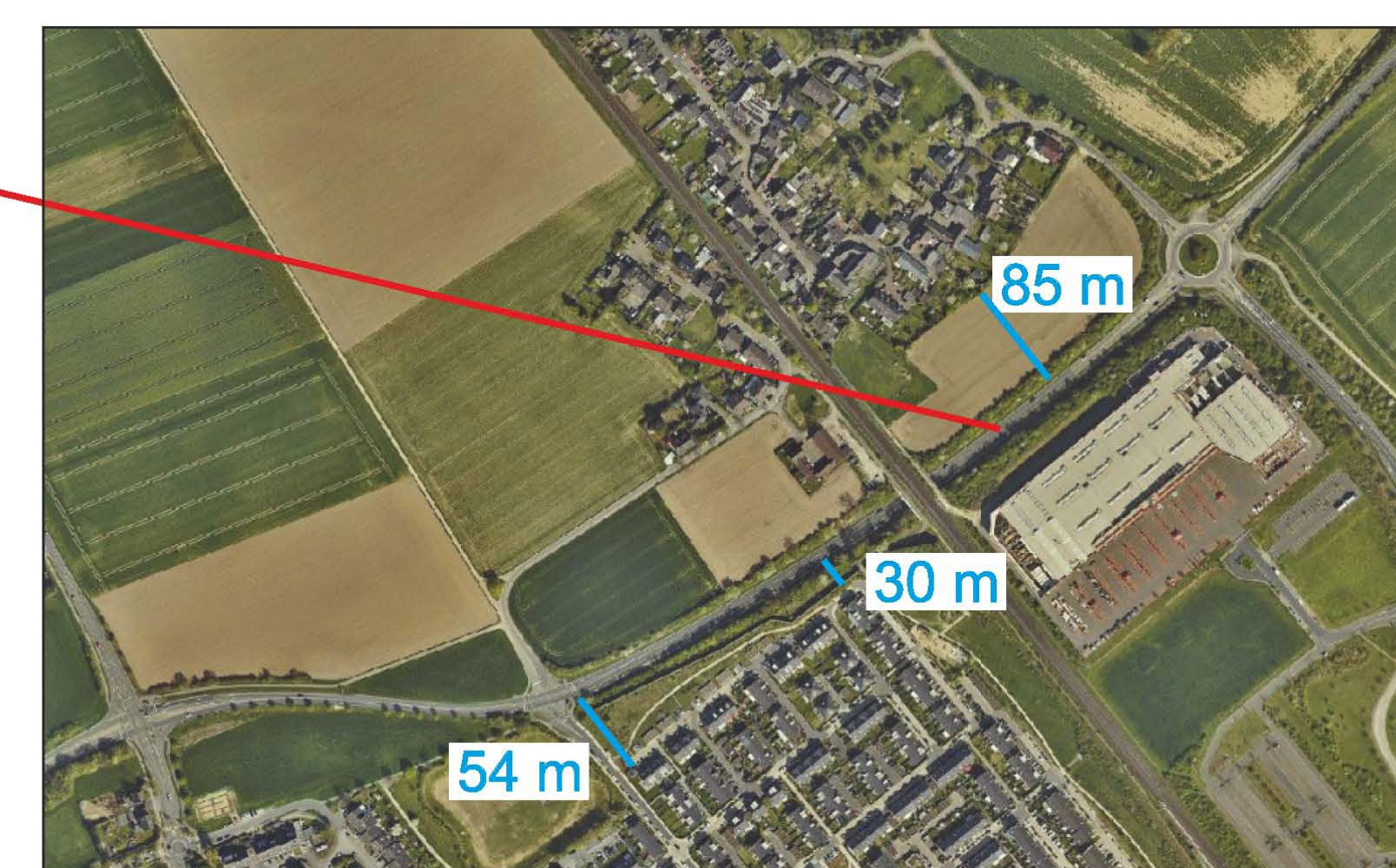
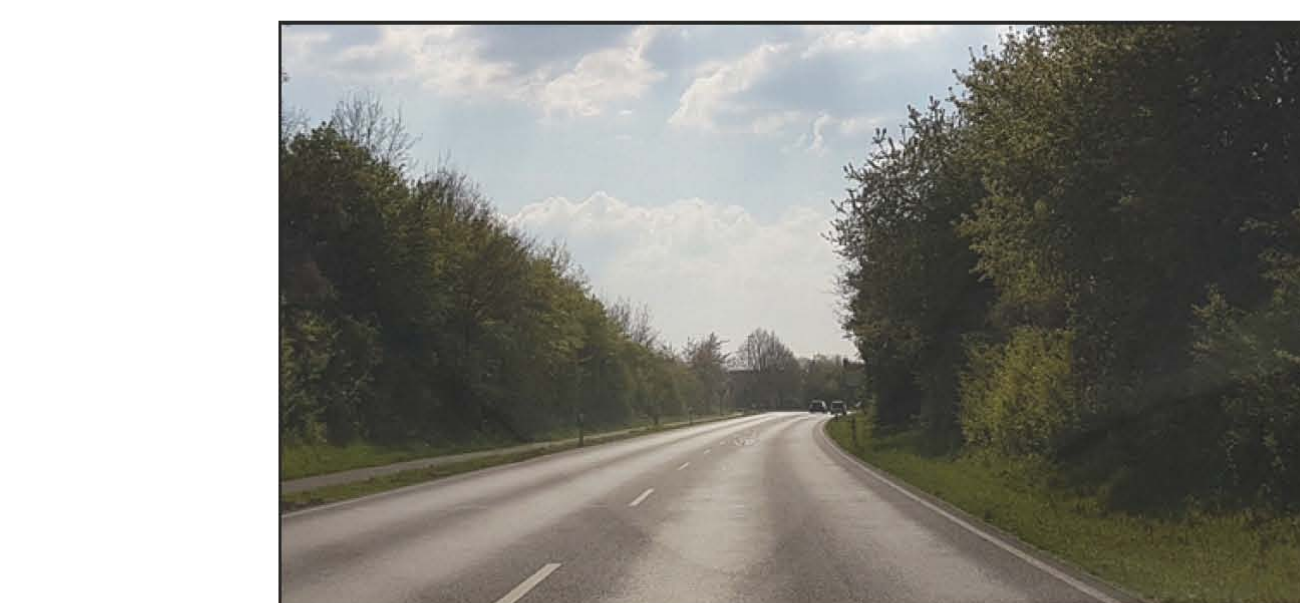


Prognose 2030 (mit AS Delrath, ohne Gewerbegebiet)

### Umgebungsbetrachtung



bestehendes Gewerbegebiet und Wohnumfeld Kruppstraße, Derikum



K 30 mit angrenzender Wohnbebauung