

# BASILIQUE SAINT-QUIRIN DE NEUSS

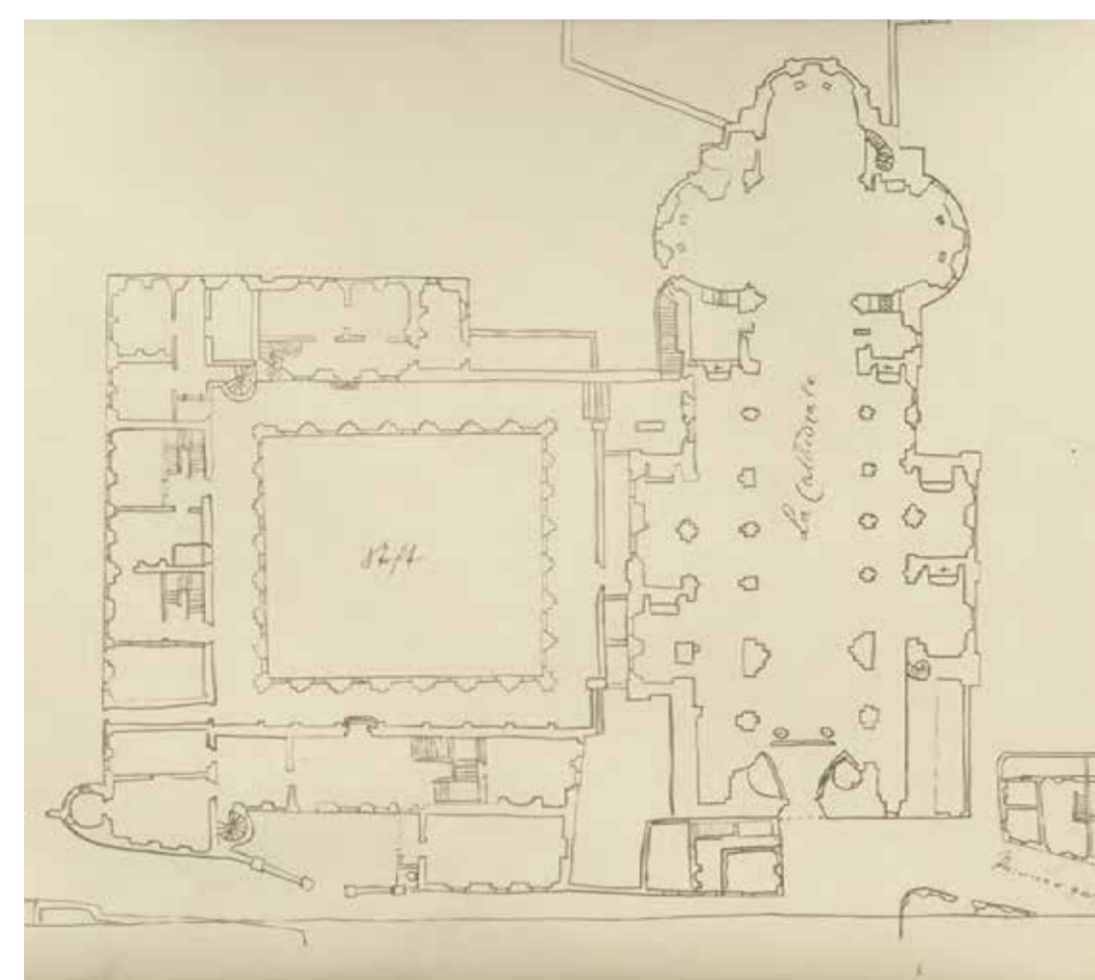


Avec sa coupole qui pointe à l'horizon, la basilique Saint-Quirin est l'**emblème de la ville de Neuss**. Cette bâtisse religieuse est considérée comme un reflet exceptionnel de la fin de l'**art roman tardif** en Basse-Rhénanie. La première pierre de l'église a été posée le 9 octobre 1209 par le **maître d'œuvre Wolbero**. Il s'agit de la quatrième construction à cet endroit, qui avait déjà probablement abrité un petit édifice religieux au V<sup>e</sup> siècle, en bordure d'un cimetière de l'Antiquité tardive. La basilique à trois nefs a été probablement construite au IX<sup>e</sup> siècle, agrandie vers l'an 1000 et dotée d'une crypte à quatre colonnes. Au début du XII<sup>e</sup> siècle, la **crypte** est agrandie. Cette étape s'accompagne d'une modernisation de l'église. Les fondations et les fragments de sol des bâtiments précédents sont visibles à l'intérieur de l'église.

Au fil des siècles, l'église a subi des dommages répétés et des modifications de structure. Après que la foudre se soit abattue sur le toit et les tours et les ait détruit en 1741, la **coupole baroque** avec la statue de Saint-Quirin et le toit pyramidal de la tour ouest ont été construits au-dessus de la tour de croisée du transept.



La basilique Saint-Quirin depuis le nord-est, gravure, vers 1870



Projection horizontale de l'abbaye des Dames de Saint-Quirin avant la démolition, 1802



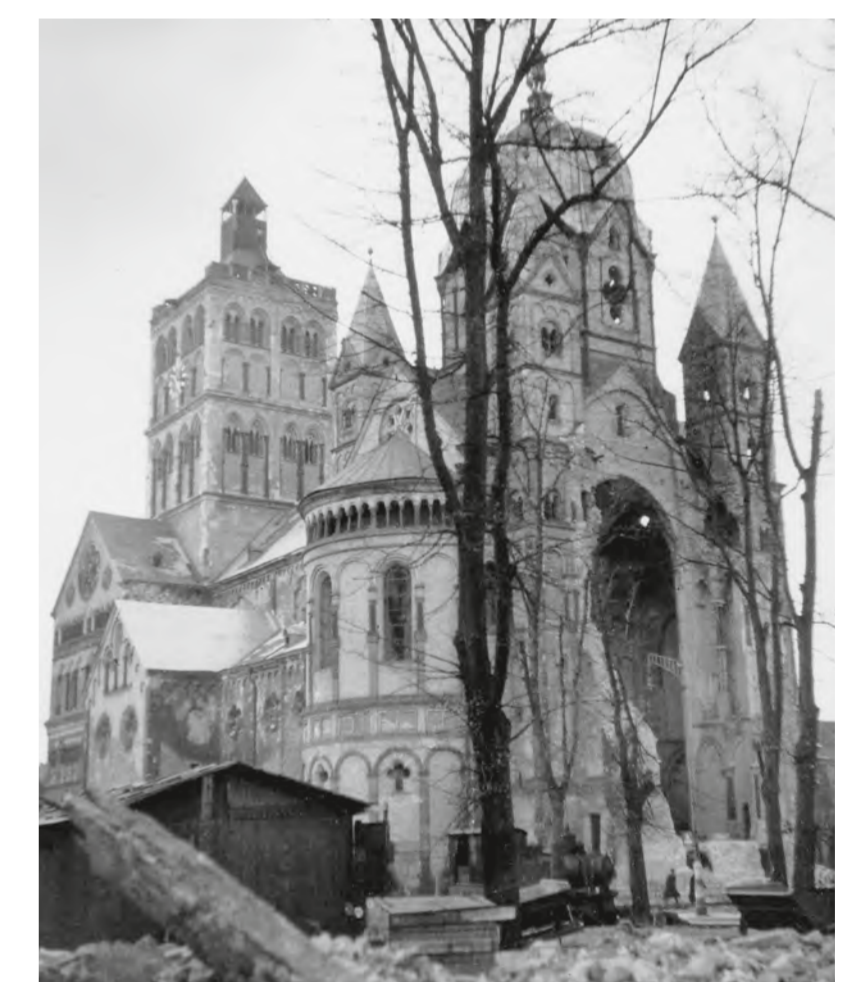
Intérieur de l'église, vers 1930

Le nom Münster (basilique) fait référence à ses origines en tant qu'église d'un **monastère des Bénédictines** (*monastère*), probablement fondé au IX<sup>e</sup> siècle et transformé en un établissement ecclésiastique dans la seconde moitié du XII<sup>e</sup> siècle. Après la translation vers 1050 des **reliques de Saint Quirin**, un des premiers martyrs chrétiens, l'église est devenue au Moyen Âge l'un des centres de pèlerinage les plus importants de Rhénanie. L'intérieur de la **basilique** à trois nefs, **surmontée par une tribune**, est dominé par le sanctuaire de Quirin dans le **chœur à la forme d'un triconque**. L'orfèvrerie d'Aix-la-Chapelle datant de 1900, dont les prédécesseurs remontaient au Haut Moyen Âge, a remplacé un sanctuaire plus ancien, qui se trouve aujourd'hui au musée Clemens Sels.

Jusqu'à l'occupation française de la Rhénanie, des **bâtiments monastiques** s'articulaient autour du cloître au nord de l'église. Ceux-ci furent démolis après la dissolution du monastère lors de la sécularisation en 1802. Sous le gouvernement prussien, d'importantes **mesures de réparation et de restauration** ont été prises au XIX<sup>e</sup> siècle, au cours desquelles des parties de la bâtisse religieuse ont également été reconstruites en 1890. D'autres restaurations ont suivi dans la première moitié du XX<sup>e</sup> siècle. Le 5 janvier 1944, la basilique est gravement endommagée lors d'un **bombardement**, le conque est du chœur s'effondre et détruit la crypte. Pour l'anniversaire de Quirin en 1950, l'église a retrouvé sa splendeur d'antan. Une dernière restauration a été réalisée dans les années 1980-2000 et en 2024. En 2009, le titre de basilique mineure a été concédé par le pape à la basilique Saint-Quirin.




Vue de l'église avec Freithof depuis le sud-est, vers 1920



La basilique après la destruction du conque est, 1945

(Sources et texte : archives de la ville de Neuss)



Cette plaque a été offerte par :  
  
Bürgergesellschaft zu Neuss e.V.  
Conception graphique : Cornelius Uerlich

**1741**  
Construction de la coupole baroque après les dommages causés par la foudre

**1914**  
Incendie de la tour ouest

**1950**  
Fin de la reconstruction

**V<sup>e</sup> siècle**  
Existence d'un petit édifice sacré

**IX<sup>e</sup> siècle**  
Construction d'une église à trois nefs

**vers 1000**  
Construction d'une crypte et extension de l'église

**1050**  
Translation des reliques de Saint Quirin

**1209**  
Pose de la première pierre de l'actuelle bâtisse religieuse

**1586**  
Incendie de la ville, destruction partielle de la basilique

**1802**  
Dissolution de l'abbaye et démolition des bâtiments monastiques

**1944**  
Effondrement de l'abside après un bombardement

**2009**  
Élevé au rang de basilique mineure

Vue de la ville de Neuss depuis l'est, gravure sur cuivre, 1575

