

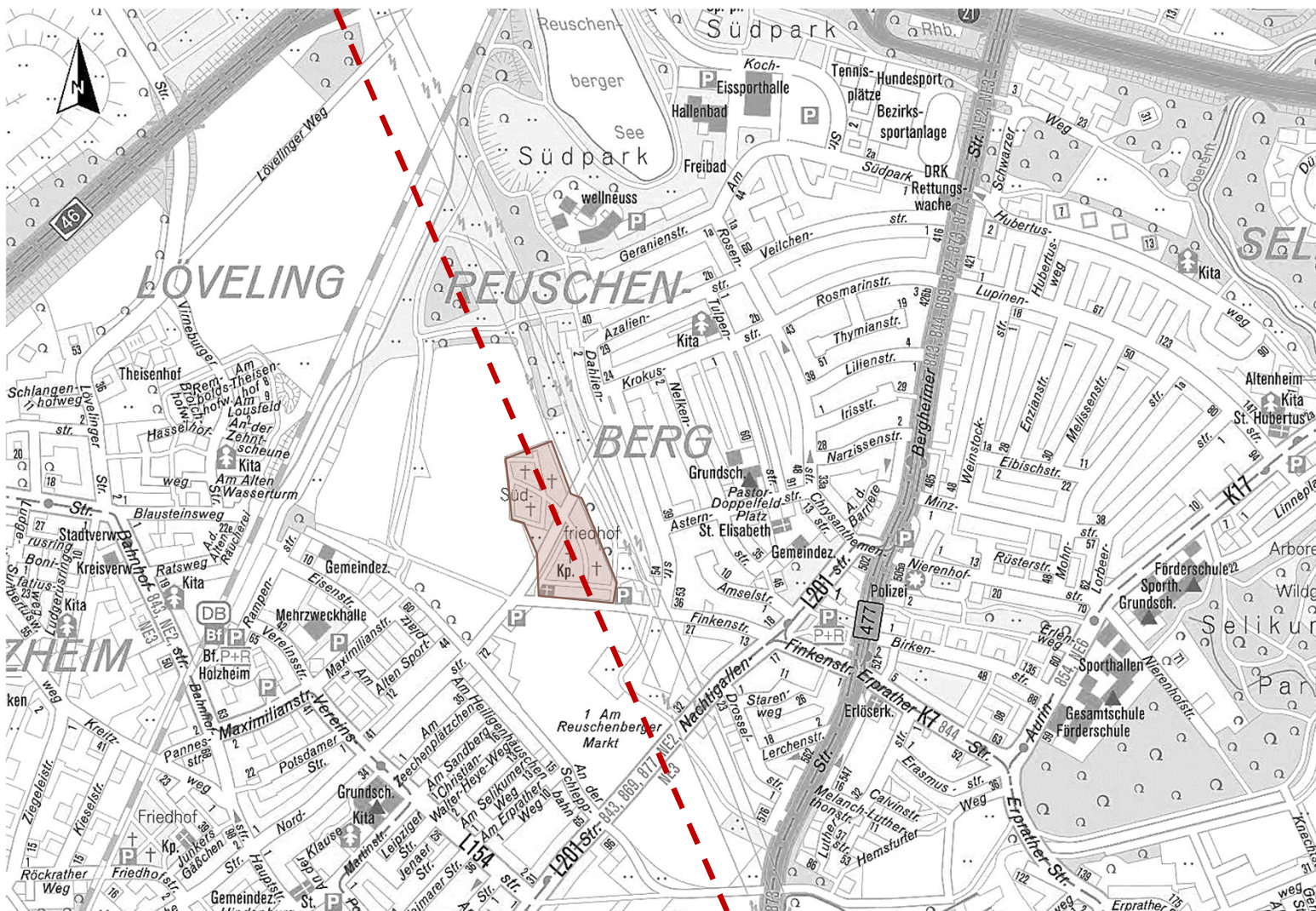
The slide features several decorative leaf graphics in a light gray color. There are two large, detailed leaf clusters in the top corners, two smaller ones in the bottom corners, and two stylized, geometric leaf shapes in the middle corners. The background is a light gray gradient.


Neue Baumpflanzungen auf dem Südfriedhof

BÜRGERINFORMATION 12.11.2024

Lage des Südfriedhofs / Verlauf der Stromtrasse

NEUSS.DE



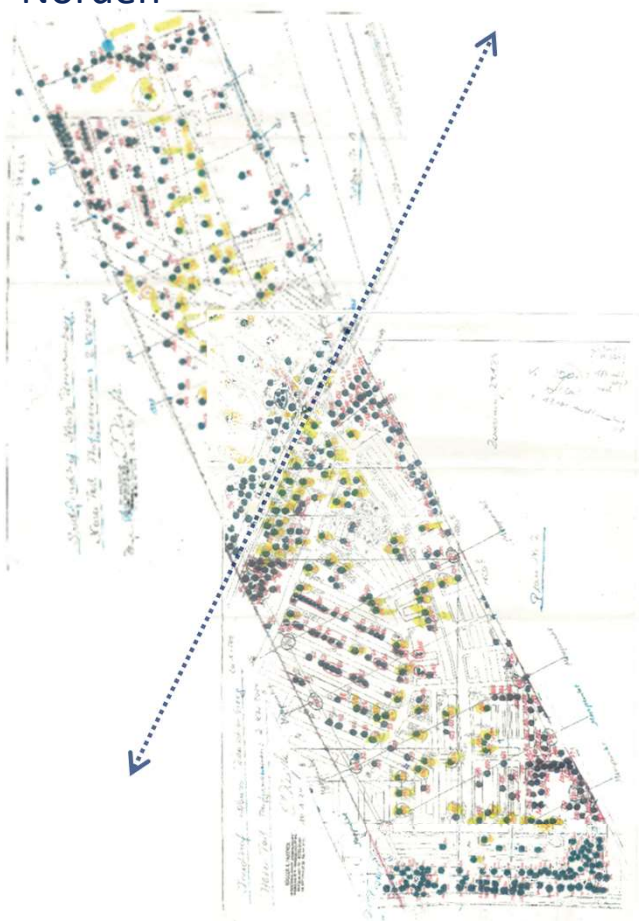
-  Verlauf neue Leitungstrasse
-  Trassenfreimachung



Baumfällungen – Gesamtübersicht

NEUSS.DE

Norden



Süden

Altes Friedhofsareal (Südteil):

- 74 Stück
- größtenteils Bergahorne und Stieleichen
(Endwuchshöhen: ca. 30m)

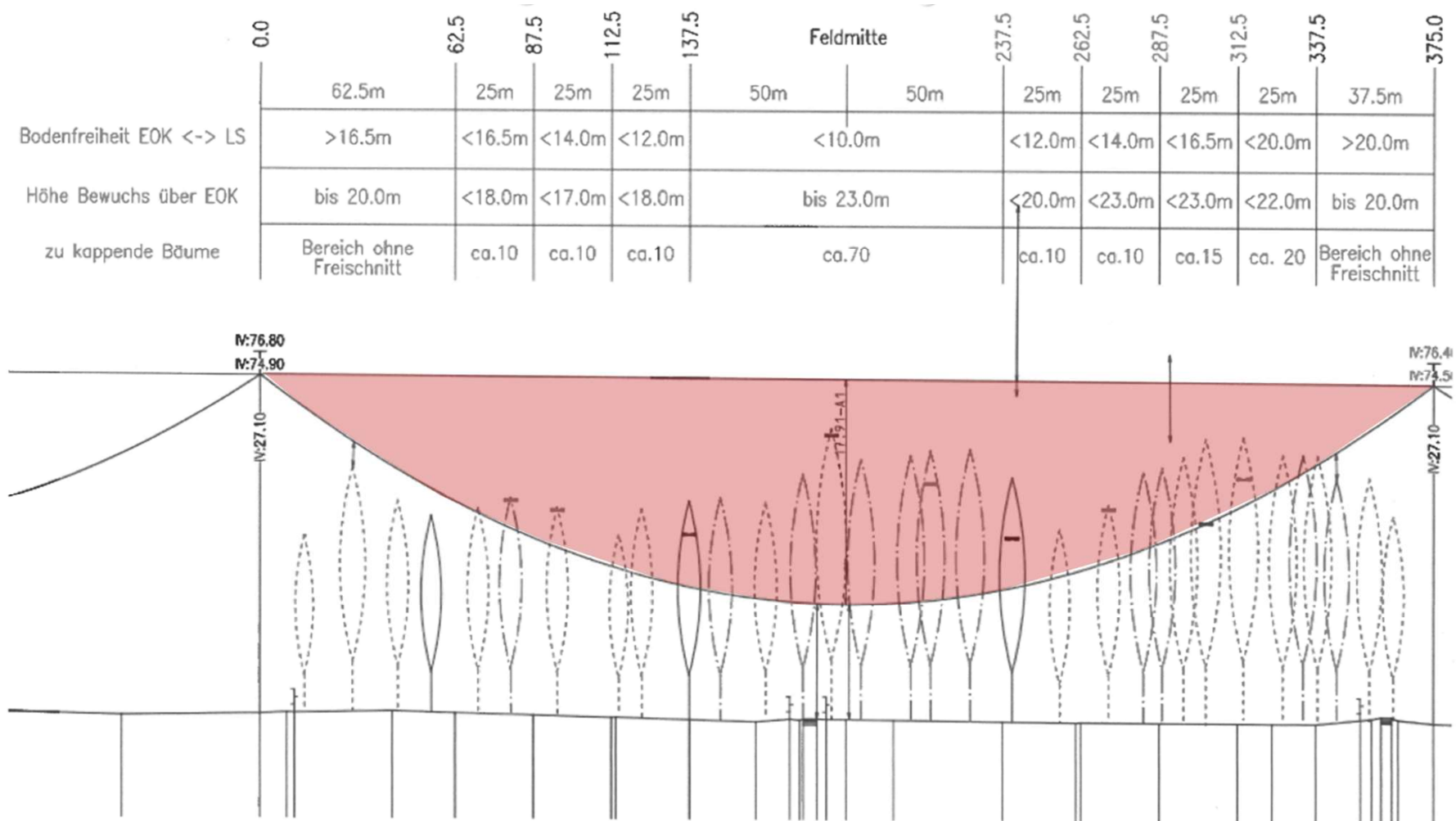
Neues Friedhofsareal (Nordteil):

- 51 Stück
- größtenteils Hainbuchen und Stieleichen
(Endwuchshöhen: ca. 20 bzw. 30m)

Gesamtergebnis:

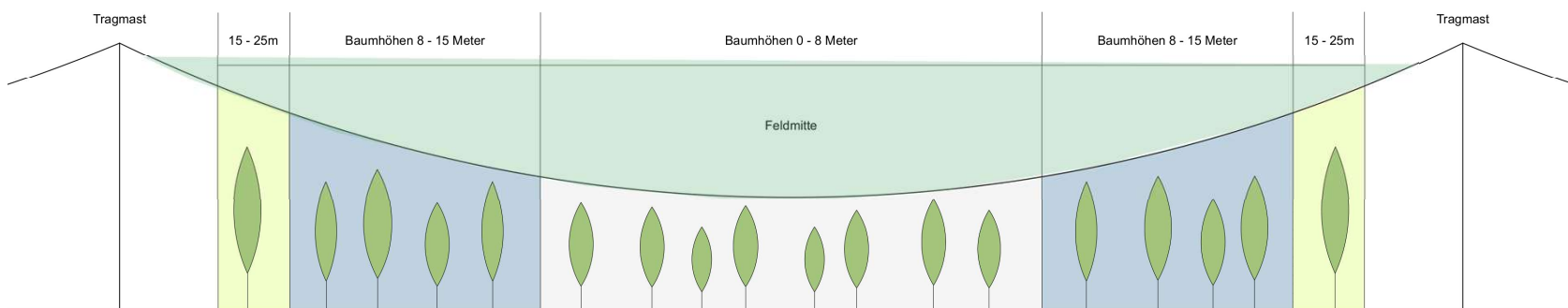
- Insgesamt **125 Stück Fällungen**
- 22 Stück Baumkürzungen

Übersicht – Freischnitt

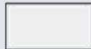
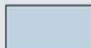





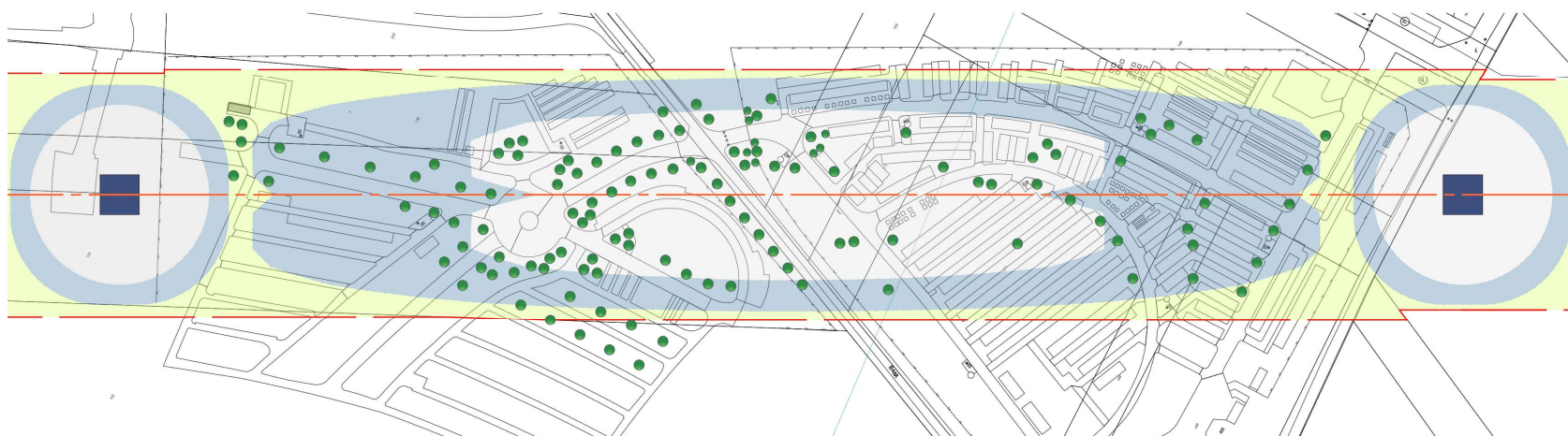
Übersicht – Neupflanzung

NEUSS.DE



LEGENDE

-  kein bis geringer Baumbewuchs
0 – 7,90 Meter
-  8 m
08,00 – 14,90 Meter
-  15 m
15,00 – 24,90 Meter
-  Neuanpflanzungen
-  Tragmast



Ersatzpflanzungen
insgesamt:

- **107 Stück Bäume**
- **ca. 45 Stück baumartige Solitär-großsträucher**

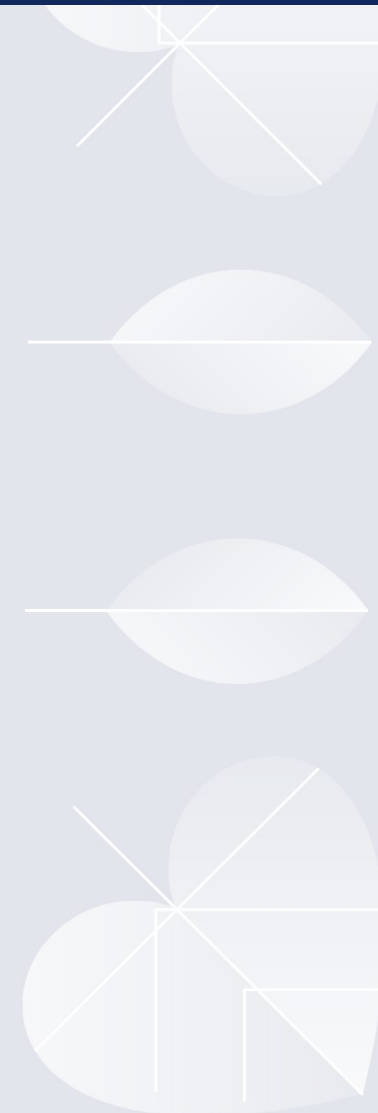
Σ 152 Stück

Südfriedhof – Konzept Neupflanzung

NEUSS.DE

Ziele des neuen Pflanzkonzeptes:

- möglichst viele standortgerechte Baumnachpflanzungen auf dem Friedhofsgrundstück mit Baumarten, die die jeweilige zulässige Endwuchshöhe der Zonierung einhalten
- alte Gestaltungsstrukturen (wie Alleen, Baumreihen- und Gruppenstrukturen) wieder aufgreifen und ergänzen
- neue Eingangssituationen / Blickbezüge erstellen und Aufwertung der Aufenthaltsqualität mit z.B.
 - farbigen Blühaspekten
 - bunter Herbstfärbungdurch Auswahl der Baumarten schaffen





Neues Friedhofsareal (Nordteil):

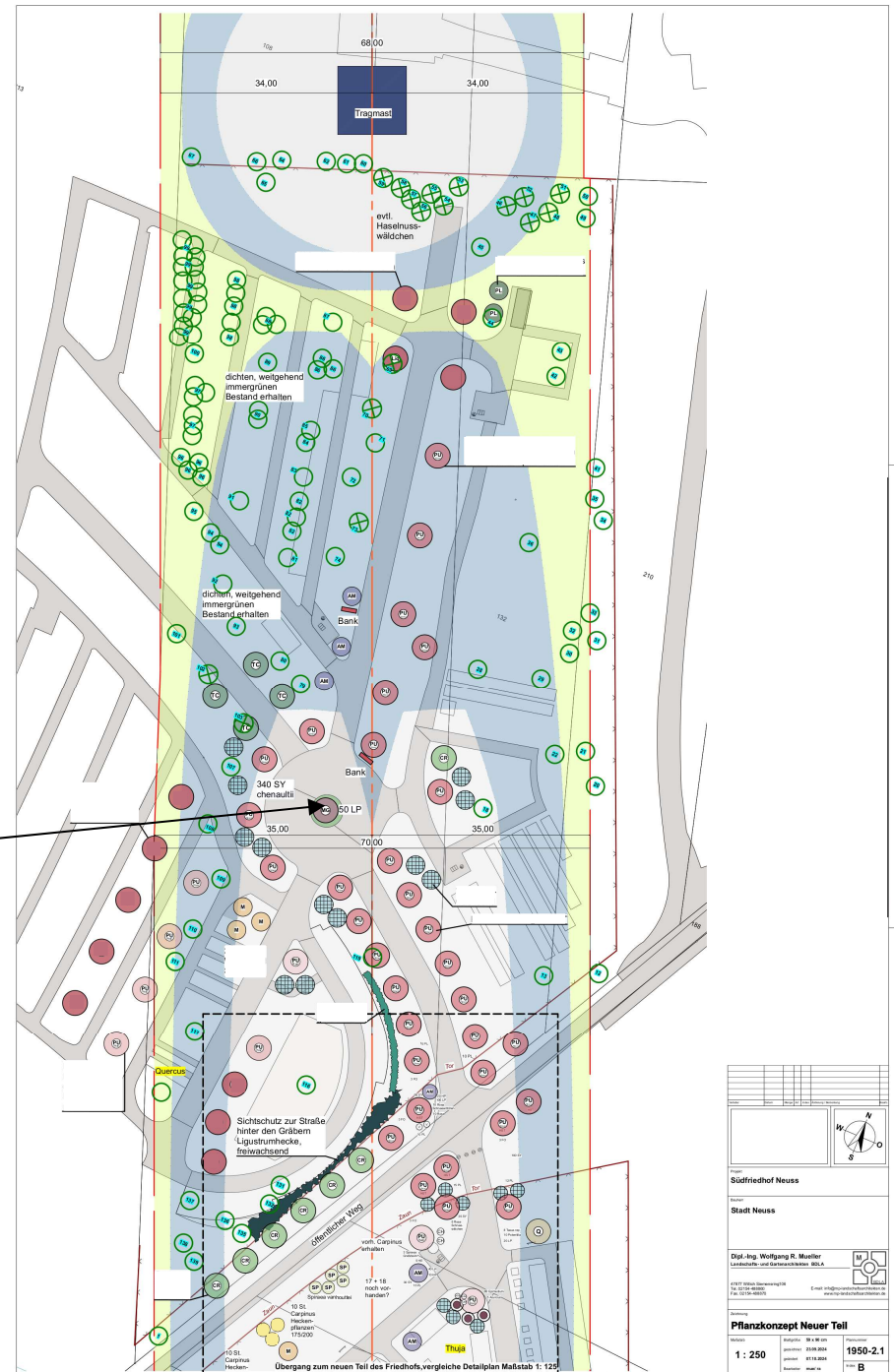
67 Stück Ersatzpflanzungen

(52 Bäume und ca. 15 baumartige Solitärgrößträucher)



Referenzbild: Baumschule van den Berk

Magnolia soulangeana (Tulpenmagnolie)



Eingangsbereich – neues Friedhofsareal - Nordteil

NEUSS.DE



- Neue Allee aus Bäumen mit Blühaspekt
- Blütezeit: Mai - Juni

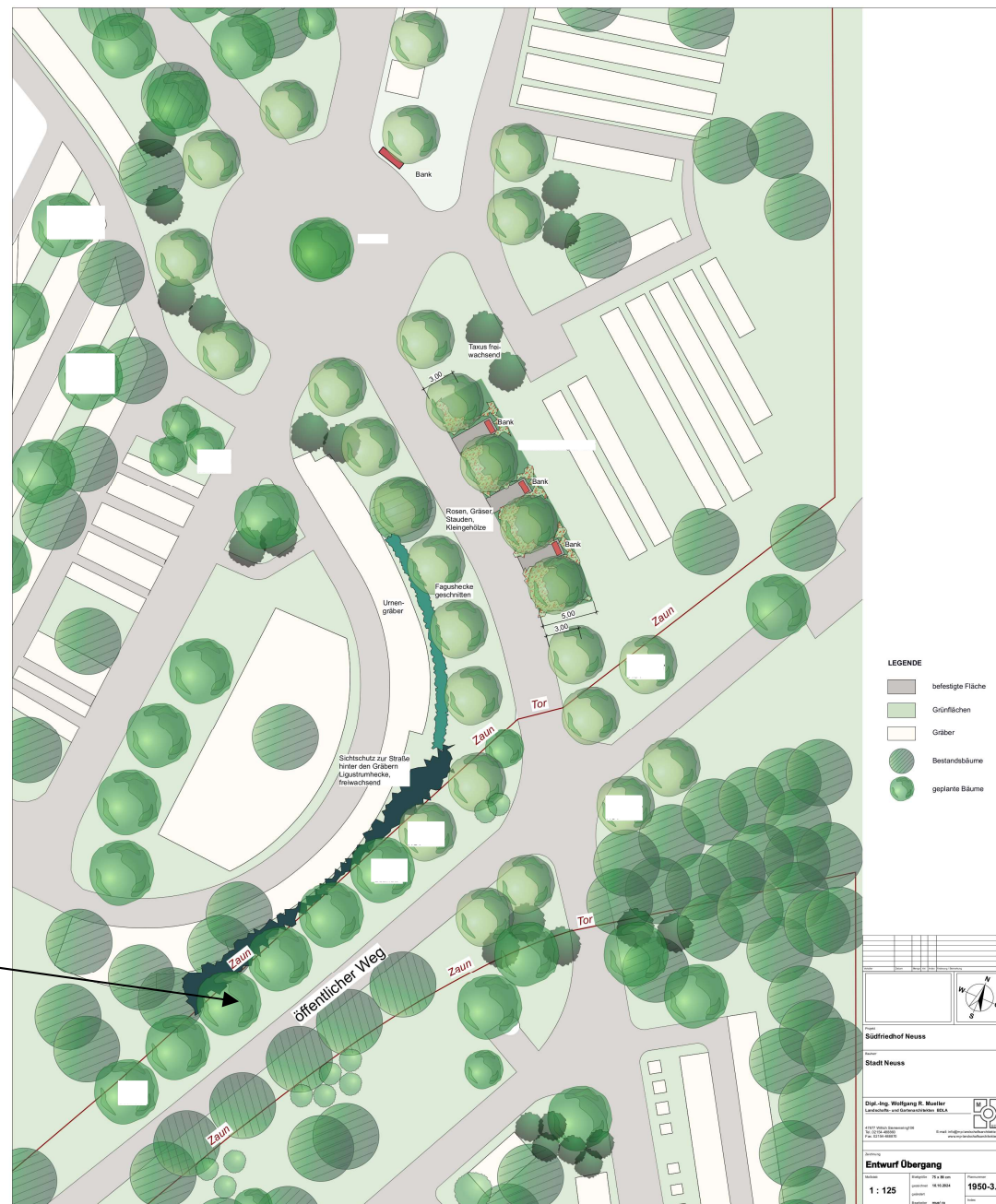


Übergangsbereich zwischen altem und neuem Friedhof:



Referenzbild: Baumschule Horstmann

Crataegus laevigata 'Paul's Scarlet' (Rotdorn)
oder **alternativ Weißdorn**



Zusammenfassung

NEUSS.DE

Die gefälltten Bäume werden auf dem Friedhof durch Ersatzpflanzungen von standortgerechten Baumarten und baumartige Solitärgrößträuchern ersetzt. So weit wie möglich werden die zerstörten Raumstrukturen neu erstellt bzw. ergänzt und zusätzliche gestalterische Aufwertungen wie z.B. eine attraktive Frühjahrsblüte geschaffen.

	Fällungen (Winter 2023/24)	Ersatzpflanzungen (inkl. Solitärgrößträucher) (Winter 2024/25)
Altes Friedhofsareal (Südteil)	74	85
Neues Friedhofsareal (Nordteil)	51	67
GESAMT	125	152

Kurzer Ausblick zur Abwicklung:

- Erstellung der Ausschreibung und Vergabe bis Ende 2024
- Bauliche Umsetzung I. Quartal 2025

VIELEN DANK FÜR IHRE
AUFMERKSAMKEIT!